

*Aplikační návod*

# **ABAMAL a ABAMAL proti plísním**

***Vážený zákazníku,***

dostala se Vám do rukou jedinečná tepelně izolační nátěrová hmota ABAMAL, tímto Vám děkujeme za nákup výrobků ABAMAL a pro usnadnění práce se zateplením nebo likvidací plísní, Vám přikládáme tento návod, jak s nátěrovou hmotou pracovat bez problémů a komplikací.

***Co budete potřebovat pro správnou aplikaci:***

- Aku vrtačku nebo míchadlo (max. otáčky 150ot./m)
- Míchadlo na AKU pro rozmíchání
- Váleček, VELUR, FLOK nebo STORCH FineSTAR 15
- Zakrývací fólii na podlahu a nábytek
- Malířskou mřížku
- Kýbl s vodou pro okamžité omývání náradí
- Mokrý hadřík nebo utěrku



## **TIP**

Pokud vám nátěr někam ukápne, utřete vlhkým hadrem. Pokud jste si všimli kapky ve chvíli, kdy už začíná být suchá, nechte kapku zaschnout, následně jí strhněte.



**ALPHA CZECH s.r.o.**  
Pražákova 1008/69  
639 00 Brno  
[www.alphaczech.com](http://www.alphaczech.com)

## První krok – příprava podkladu

Podklad nesmí obsahovat uvolňující se prvky, musí být suchý, pevný, bez olejových a mastných skvrn, zbavený prachu, plísní, solí, rzi a starých nesoudržných nátěrů nebo tapet. U nových omítek před aplikaci nátěrové hmoty musíme mít podklad dokonalé vyzrálý. Na čerstvou omítku aplikujeme nejdříve po dokonalém vyschnutí. U nových sádkokartonu je třeba napenetrovat a podmalovat surový sádkokarton, aby nedošlo k „zflekatění“ finálního nátěru. Před aplikací použijte na zpevnění podkladu penetrační nátěr ABAMAL Basic nebo ABAMAL Hlubkovou penetraci. Nátěrovou hmotu lze aplikovat na původní výmalby, jen podklad musí být pevný a neodlupovat se.



## Druhý krok – otevření kyblíku

**Balení 18 litrů** – přidejte 0,7 litrů čisté vody z kohoutku nebo maximálně 1 litr tónovacího pigmentu.

**Balení 5 litrů** – přidejte 150 mililitrů čisté vody z kohoutku nebo maximálně 0,2 litru tónovacího pigmentu.

**Balení 2,5 litru**- přidejte 50 mililitrů čisté vody z kohoutku nebo maximálně 0,1 litru tónovacího pigmentu.

**POZOR!** Nepřidávejte více jak 5% vody nebo pigmentu z celkového obsahu balení, došlo by k přílišnému rozředění nátěrové hmoty!

## TIP

Pokud byl původní nátěr natřený výrazným barevným odstínem, je nutné přemalovat nejdříve tento odstín hloubkovou penetrací ALPHA Primer CT probarvený. Izolační nátěr ABAMAL má v tomto případě nižší krycí schopnosti.

**ABAMAL se nanáší minimálně ve 2 vrstvách. V případě potřeby je možné nanést více vrstev. Problémová místa a rohy vymažte štětcem.**

Při delším skladování a otevření kyblíku se Vám může nátěr jevit jako tvrdá, suchá hmota se kterou již nikdy nic nenatřete. To je způsobeno tím, že v průběhu skladování došlo k vystoupaní některých složek (mikrosfér) nahoru a disperze (tekutá část) sesedla dolů. Nátěrovou hmotu začněte od shora dolů pomalu rozmíchávat aku vrtačkou s míchadlem a maximálními otáčky 150ot./min, dokud se nedostanete na dno nádoby. Pokud na dně nenarazíte na vodu (disperzi), přidejte množství vody nebo pigmentu dle instrukcí k ředění výše. Celou nátěrovou hmotu s vodou nebo pigmentem poté míchejte do doby, než se celý obsah opět rozpustí do podoby „řeckého jogurtu“ bez hrudek.

V případě delší aplikace, je nutné každých 30 minut promíchat nátěrovou hmotu AKU vrtačkou a míchadlem, aby se zamezilo sesednutí složek nátěru!



## TIP

Plísně nikdy neodstraňujte za sucha. Při mechanickém odstranění plísní dochází k poletování plísňových sporu, které následně vdechujete. Místo a okolí místa napadeného plísní otřete vlhkým hadrem bez použití jakékoliv chemie! Pokud je omítka nestabilní, tak povrch oškrábejte špachtlí. Při odstraňování plísní doporučujeme použít rukavice a respirátor. Doporučujeme použít naši Fungicidní penetraci proti plísním. Po vyschnutí můžete aplikovat ABAMAL Proti plísním .

## ***Třetí krok – aplikace nátěrové hmoty***

Namočte váleček v nátěrové hmotě, oválejte o malířskou mřížku, abyste se zbavili přebytečného množství hmoty na válečku. V případě velkých ploch se snažte provádět aplikaci několika souvislými tahy od středu stěny po strop a podlahu. Rohy vymažte štětcem. Na celý prostor aplikujte nátěrovou hmotu v jedné vrstvě. Poté nechte proschnout minimálně 3 hodiny \*. Poté je možné aplikovat další vrstvy a rohy opět vymazat štětcem. Vyschnutí vrstvy je důležité pro dosažení požadovaných tepelně izolačních vlastností. Při nedodržení tohoto postupu dojde ke skvrnám a nerovnoměrnému nanesení na natíraný povrch. Při aplikaci kolem oken doporučujeme přetřít nátěrovou hmotu alespoň pár milimetrů přes rám okna.

**POZOR! V intervalu 30 minut nátěr neustále promíchávejte.**

## TIP

Řešíte-li nátěrovou hmotou extrémní tepelný most kolem oken, doporučujeme nanést více jednotlivých vrstev, a to až do doby, než bude stěna na dotek teplá, aby nedocházelo k obnovení vzdušné kondenzace, a tedy vzniku plísně v tomto místě.

Pokud je stěna na dotek výrazně ledová, doporučujeme nanést první vrstvu neředěného ABAMALu na stěnu. V takovém případě pak počítejte, že celková vrstva nátěrové hmoty může dosáhnout více jak jednoho milimetru.



## ***Čtvrtý krok – potěšení z funkčnosti nátěrové hmoty***

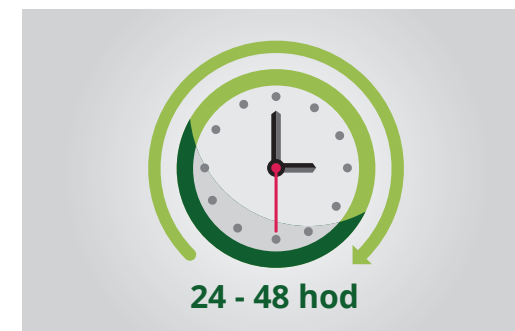
U ABAMALu dochází k úplnému vytvrdnutí a vytvoření tepelně izolační vrstvy po 24-48 hodin od aplikace, dle místních podmínek. Po této době je nátěr již plně funkční. Povrch je teplý na dotek. Při mechanickém poškození nátěru lze danou plochu jednoduše přetřít nátěrovou hmotou ABAMAL, při dodržení stejného postupu jako při aplikaci. Pokud je to nutné, nátěr lze po vytvrdnutí jemně zbrousit.

## TIP

U většiny zákazníků došlo v zimním období dle typu objektu k pozvednutí teploty cca o +6 °C, a objekt se rychleji vytopil.

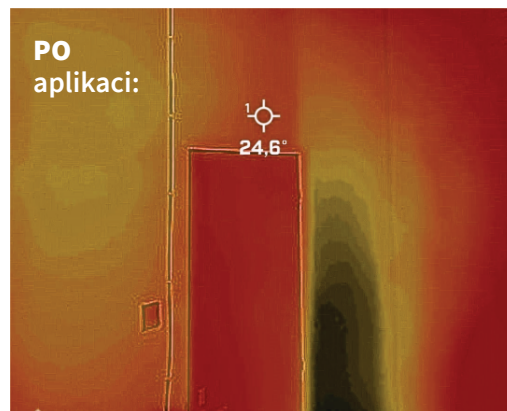
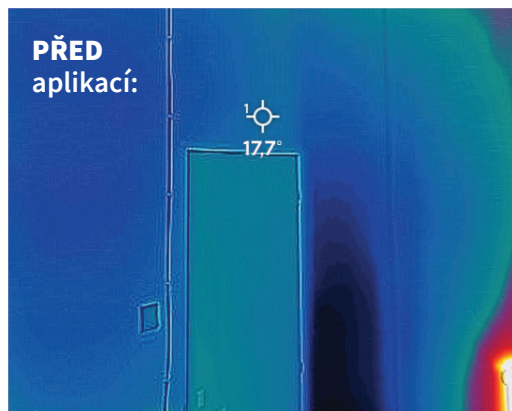
## Upozornění

Pokud jste aplikovali výrobky ABAMAL a objevila se na nátěrové hmotě plíseň, nedošlo k aplikaci potřebné vrstvy nátěrové hmoty. Stěna je v tomto místě stále studená, proto dochází k opakovanému výskytu plísní. V případě extrémních tepelných mostů je třeba aplikovat více vrstev nátěrové hmoty ABAMAL, aby byla stěna na omak teplá. Pokud máte možnost, doporučujeme studené stěny prohlédnout termokamerou, takový tepelný most odhalit před aplikací a připravit se na místa, kam aplikovat silnější vrstvu nátěrové hmoty, aby k takovému jevu nedošlo. Pokud si nebudete vědět rady nebo se Vám plíseň objevila na nátěrové hmotě, neváhejte kontaktovat naše technické oddělení, kde Vám poradí jak postupovat.



### TIP

U většiny zákazníků došlo v zimním období dle typu objektu k pozvednutí teploty cca o +6 °C, a objekt se rychleji vytopil.



Jsme rádi, že jste si zakoupili revoluční nátěr ABAMAL a budeme potěšeni, když se s námi podělíte o Vaše pocity nebo nápady, které nám pomohou vylepšovat jak výrobky, tak postupy aplikací. Chceme být s našimi zákazníky v co nejužším kontaktu, a tak za každou referenci, kterou nám poskytnete, od nás dostane dárek. Prosím, piště na emailovou adresu [chcidarek@alphaczech.com](mailto:chcidarek@alphaczech.com)

Doba schnutí nátěrové hmoty závisí na místních podmínkách, jako je teplota aplikované stěny, okolní teplota, vlhkost, atd.. Údaje platí pro jednu vrstvu nátěrové hmoty (Teplota = 20 °C; relativní vlhkost vzduchu 50 %)